



Associazione
Studenti e Professori di Medicina Uniti Per

In collaborazione con Ufficio Tutor della Scuola di Medicina
dell'Università degli Studi di Padova



**Precorsi 2021 in preparazione ai test di ammissione
a Medicina-Odontoiatria e Professioni Sanitarie**

Esercitazione di Anatomia

1. Al microscopio ottico si possono normalmente distinguere:

- A) Tessuti e cellule
- B) Il singolo filamento di DNA
- C) Ribosomi
- D) Molecole
- E) Virus

2. Le cellule C:

- 1) Si trovano nell'osso
- 2) Si trovano nella tiroide
- 3) Hanno origine endodermica
- 4) Hanno origine ectodermica
- 5) Sono cellule neuroendocrine

- A) 1 e 2 e 3
- B) 3 e 5
- C) 1, 2 e 4
- D) 2, 4 e 5
- E) 2, 3 e 5

3. Quale delle seguenti cellule è un fotocettore?

- A) Astrocita
- B) Cellula ciliata
- C) Cono
- D) Cellula gangliare
- E) Cellula bipolare

4. "La cute ha uno spessore differente (da 0,5 a 4 mm) secondo le regioni del corpo, con variazioni individuali. In generale, la cute è più spessa nel maschio e nelle aree dorsolaterali (testa, collo, dorso e fianchi) e tende ad assottigliarsi in direzione ventrale (addome, inguine, estremità distali degli arti); è inoltre, di norma, più sottile sulle superfici flessorie rispetto a quelle estensorie." (tratto da Anatomia umana, Edi. Ermes 2019)

Quali cellule della cute sono responsabili dei cambiamenti di spessore dei tegumenti?

- A) La differente presenza di condrociti
- B) La differente presenza di cheratinociti
- C) La differente presenza di fibroblasti
- D) La differente presenza di cellule dello strato basale
- E) La differente presenza di cellule dello strato lucido

5. Quale dei seguenti NON corrisponde a uno stadio della spermatogenesi?

- A) Spermatogonio
- B) Spermatoforo
- C) Spermatocita
- D) Spermatide
- E) Spermatozoo

6. I cristalli di carbonato di calcio nell'endolinfa dell'orecchio interno, che contribuiscono al meccanismo che permette l'equilibrio, prendono il nome di:

- A) Forzoliti
- B) Cristilati
- C) Otoliti
- D) Cordati
- E) Circolati

7. Quale dei seguenti è il fattore determinante l'espansione del polmone durante la respirazione?

- A) La pressione negativa del cavo pleurico
- B) La contrazione dei muscoli intercostali, interni ed esterni
- C) La contrazione del muscolo diaframma
- D) L'ingresso dell'aria attraverso l'adito laringeo
- E) La perfusione ematica dei vasi polmonari

8. Cosa si intende per "anemia"?

- A) Condizione clinica caratterizzata da un aumento di bilirubina circolante nel sangue
- B) Condizione clinica caratterizzata da un ridotto numero di eritrociti o di emoglobina nel sangue
- C) Condizione clinica caratterizzata da una aumentata concentrazione eritrociti o di emoglobina nel sangue
- D) Condizione clinica caratterizzata da una diminuzione delle piastrine nel sangue
- E) Condizione clinica in cui si ha una ridotta perfusione tissutale, con ridotta ossigenazione e, di conseguenza, sofferenza dei tessuti

9. Quale delle seguenti associazioni ghiandola-ormone svolge un ruolo nella regolazione della calcemia?

- A) Tiroide - Noradrenalina
- B) Tiroide - Paratormone
- C) Paratiroide - Paratormone
- D) Pancreas - Somatostatina
- E) Paratiroide - Calcitonina

10. Il femore:

- A) Si articola con il perone
- B) Si articola con l'ulna
- C) Si inserisce nell'acetabolo
- D) Si articola con l'omero
- E) Fa parte della gamba

11. Come si chiama il X nervo cranico?

- A) Accessorio
- B) Oculomotore
- C) Vago
- D) Oftalmico
- E) Abducente

12. In che lobo si trova l'area motoria primaria?

- A) Occipitale
- B) Frontale
- C) Parietale
- D) Insulare
- E) Motoria

13. I nodi di Ranvier sono:

- A) Neuroni diffusi a livello del mesencefalo
- B) Gruppi di neuroni che collegano il midollo spinale ai muscoli
- C) Spazi liberi tra una cellula di Schwann e un'altra
- D) Formazioni polisinaptiche del SNC
- E) Nessuna delle precedenti è corretta

14. La cricoide è:

- A) Una cartilagine della laringe
- B) Un tipo di papilla presente nella lingua
- C) La valvola che collega l'esofago allo stomaco
- D) Un residuo della circolazione fetale
- E) La porzione terminale dell'uretere

15. Quale delle seguenti opzioni è un organo/struttura dispari il cui trapianto rappresenta un'opzione terapeutica abitualmente sfruttata nella pratica clinica?

- A) Esofago
- B) Rene
- C) Trachea
- D) Pancreas
- E) Encefalo

16. State visitando un paziente in PS che presenta i seguenti segni: feci ipocoliche (chiare), pelle e sclera giallastre, urine di colore scuro. Inoltre, gli esami del sangue mostrano un alto livello di bilirubina diretta. Cosa sospettate che sia?

- A) Anemia
- B) Ittero
- C) Porfiria
- D) Poliposi intestinale
- E) Asma bronchiale

17. Cos'è la pleura?

- A) Una membrana sierosa che riveste il polmone
- B) Il tessuto polmonare
- C) La struttura in cui avvengono gli scambi polmonari
- D) Tutte le precedenti
- E) Nessuna delle precedenti

18. In quale dei seguenti distretti anatomici avviene per lo più la digestione dell'amido?

- A) All'interno della cavità orale
- B) Nell'antro pilorico
- C) Nel duodeno
- D) A livello dell'orletto a spazzola intestinale
- E) Nel colon ascendente

19. Quale dei seguenti accostamenti è SCORRETTO?

- A) Rene - Retroperitoneo
- B) Fegato - Cavità addominale
- C) Tubulo contorto prossimale - Corticale renale
- D) Cuore - Mediastino
- E) Capsula di Bowman - Cranio

20. Quale delle seguenti affermazioni sul diabete mellito è corretta?

- A) Il tipo 2 è detto "insulino-dipendente"
- B) Il diabete aumenta il rischio cardiovascolare
- C) Il tipo 1 è detto "insulino-resistente"
- D) I pazienti sono affetti da ipoglicemia
- E) Il diabete di tipo 1 si manifesta principalmente in età avanzata

21. Qual è la funzione dei muscoli papillari?

- A) Controllare i movimenti della lingua
- B) Controllare i movimenti della palpebra
- C) Sostenere l'attività delle valvole cardiache
- D) Sono muscoli del braccio che permettono di flettere l'omero sull'ulna
- E) Sono muscoli volontari che controllano il movimento di più muscoli facciali rendendo conto dell'espressività

22. Quante sono le arterie polmonari?

- A) Una
- B) Due
- C) Tre
- D) Quattro
- E) Nessuna, il polmone riceve sangue arterioso dalle arterie bronchiali

23. Quale tra i seguenti assi ormonali è correttamente descritto?

- A) Rene = Renina; Encefalo = ACE; Midollare del surrene = Aldosterone
- B) Rene = Renina; Polmone = ACE; Corticale del surrene = Aldosterone
- C) Neuroipofisi = FSH; Tiroide = T3/T4
- D) Adenoipofisi = GnRH; Tiroide = T3/T4
- E) Neuroipofisi = Noradrenalina; Midollare del surrene = Adrenalina

24. Qual è la linea granulocitica coinvolta nelle allergie?

- A) Linfociti B
- B) Eosinofili
- C) Nessuna è corretta
- D) Neutrofili
- E) Cellule natural killer

25. Quale delle seguenti è l'affermazione corretta?

- A) Il SNC è definito come insieme di cervello e cervelletto
- B) Il SNC è definito come insieme di encefalo e midollo spinale
- C) Il SNC è sinonimo dell'encefalo
- D) Il SNC è definito come insieme di encefalo e tronco encefalico
- E) Il SNC è definito come insieme di tutte le strutture encefaliche ad eccezione del sistema limbico in quanto adibito a svolgere funzioni arcaiche differenti

26. "Organo a forma cilindrica impari e mediano, lungo circa 25–30 cm e con una larghezza di 2–3 cm. Nel suo decorso passa dietro alla trachea e al cuore"

A quale organo si riferisce la precedente descrizione?

- A) Esofago
- B) Aorta
- C) Dotto toracico
- D) Vena Azygos
- E) Nessuna delle precedenti

27. Individua l'affermazione ERRATA riguardo il fegato:

- A) È una ghiandola extramurale anficrina
- B) È posizionato al di sotto del diaframma localizzata nell'ipocondrio destro e, in parte, nell'epigastrio
- C) Svolge una serie di processi tra cui l'immagazzinamento del glicogeno, la sintesi delle proteine del plasma, la rimozione di sostanze tossiche dal sangue
- D) È suddivisibile in quattro lobi: destro, sinistro, quadrato e caudato
- E) Produce la noradrenalina

28. Individua l'affermazione corretta riguardo il pancreas:

- A) Anatomicamente si possono individuare più porzioni: testa, corpo, collo, coda e processo uncinato
- B) Si trova nel mediastino
- C) Produce l'inulina
- D) È una ghiandola completamente endocrina
- E) È lungo circa 50 cm

29. Quale tra le seguenti sono funzioni della milza:

1. Partecipazione all'immunità acquisita
2. Emocateresi
3. Partecipazione al metabolismo del ferro
4. Produzione di enterociti
5. Regolazione metabolismo fosfo-calcio

- A) 1, 2 e 3
- B) 3, 4 e 5
- C) 4 e 5
- D) Tutte
- E) Nessuna

30. Edoardo e Greta stanno andando a cena insieme, ma nel tragitto per il ristorante Greta riferisce di avere un dolore abbastanza importante a livello epigastrico e preferiscono fermarsi in pronto soccorso per un controllo. Dopo un'eco Greta viene ricoverata, operata nella notte e dimessa il giorno seguente senza alcun tipo di sequela.

In base alle informazioni in tuo possesso, qual è la diagnosi più probabile?

- A) Colecistite
- B) Enterite
- C) Torsione ovarica
- D) Appendicite
- E) Gravidanza extrauterina

31. Indicare l'abbinamento corretto:

- A) Vulva - Organo riproduttivo femminile interno
- B) Vagina - Organo riproduttivo femminile interno
- C) Utero - Organo riproduttivo femminile esterno
- D) Tuba di Morgagni - Organo riproduttivo femminile interno
- E) Nessuno dei precedenti

32. "Il rene è principalmente un organo escretore, ma svolge anche altre funzioni:

1. regola l'equilibrio idrico ed elettrolitico nei liquidi corporei regolando la concentrazione di ioni, glucosio, aminoacidi, acido urico, urea;
2. partecipa al mantenimento dell'equilibrio acido base (controllo del pH ematico);
3. partecipa alla regolazione del volume dei liquidi corporei;
4. svolge importanti funzioni endocrine;
5. partecipa al metabolismo dei carboidrati poiché è una sede della gluconeogenesi."

Quale/i delle affermazioni riportate nel testo è/sono errata/e?

- A) 1 e 2
- B) 2, 3 e 4
- C) Solo la 5
- D) 3 e 4
- E) Nessuna, sono tutte corrette

33. Individuare l'affermazione ERRATA:

- A) Il tessuto muscolare è distinto in tre tipi, diversi per struttura, funzione e localizzazione: il tessuto muscolare striato, il tessuto muscolare liscio ed il tessuto muscolare cardiaco.
- B) Il tessuto muscolare ha origine mesodermica
- C) Il tessuto muscolare liscio è involontario
- D) Il tessuto muscolare scheletrico è volontario
- E) Il tessuto muscolare è sempre volontario

34. Dove si trova il tricipite brachiale?

- A) Parte anteriore del braccio
- B) Parte posteriore del braccio
- C) Parte anteriore dell'avambraccio
- D) Parte posteriore della gamba
- E) Nessuna delle precedenti

35. Le vertebre cervicali sono:

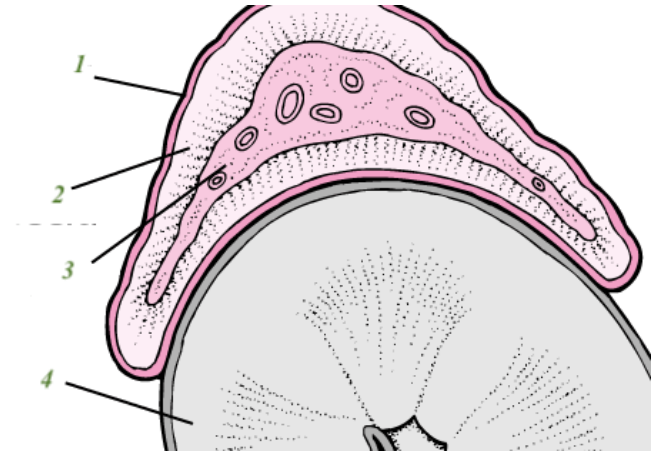
- A) 4
- B) 5
- C) 6
- D) 7
- E) 8

36. Da quali ossa è formata l'articolazione del ginocchio?

- A) Da tibia e perone
- B) Da femore e tibia
- C) Da femore, tibia e rotula
- D) Da femore, tibia, perone e rotula
- E) Dalla rotula e dal femore

37. In riferimento all'immagine si individui la risposta che riporta la corretta sequenza di strutture raffigurate:

- A) 1 → Capsula del surrene; 2 → Corticale del surrene; 3 → Midollare del surrene; 4 → Rene
- B) 1 → Capsula del surrene; 2 → Midollare del surrene; 3 → Corticale del surrene; 4 → Rene
- C) 1 → Capsula del rene; 2 → Corticale del surrene; 3 → Midollare del surrene; 4 → Surrene
- D) 1 → Capsula del rene; 2 → Midollare del surrene; 3 → Corticale del rene; 4 → Surrene
- E) 1 → Rene; 2 → Surrene; 3 → Midollare del rene; 4 → Corticale del rene



38. Quale organo presenta una grande ed una piccola curvatura?

- A) Il fegato
- B) Il cuore
- C) Il rene
- D) Lo stomaco
- E) L'encefalo

39. Individuare l'affermazione ERRATA:

- A) Feedback positivo: la secrezione di un ormone produce un incremento della secrezione dell'ormone stesso
- B) Feedback negativo: la secrezione di un ormone produce una diminuzione della secrezione dell'ormone stesso
- C) Il nostro organismo controlla i sistemi endocrini prevalentemente con feedback positivo
- D) L'ossitocina durante il parto è soggetta ad una secrezione a feedback positivo
- E) Nessuna, le affermazioni sono tutte corrette

40. Quale delle seguenti tipologie cellulari può essere presente all'interno del tessuto cerebrale?

- A) Neuroni
- B) Linfociti
- C) Macrofagi
- D) Cellule tumorali
- E) Tutte le precedenti